



Lieferprogramm

Uniroyal.* Eine Marke von Continental.
www.uniroyal-lkw-reifen.de

*Unter exklusiver Lizenz in Europa.

NUTZFAHRZEUGREIFEN 
UNIROYAL

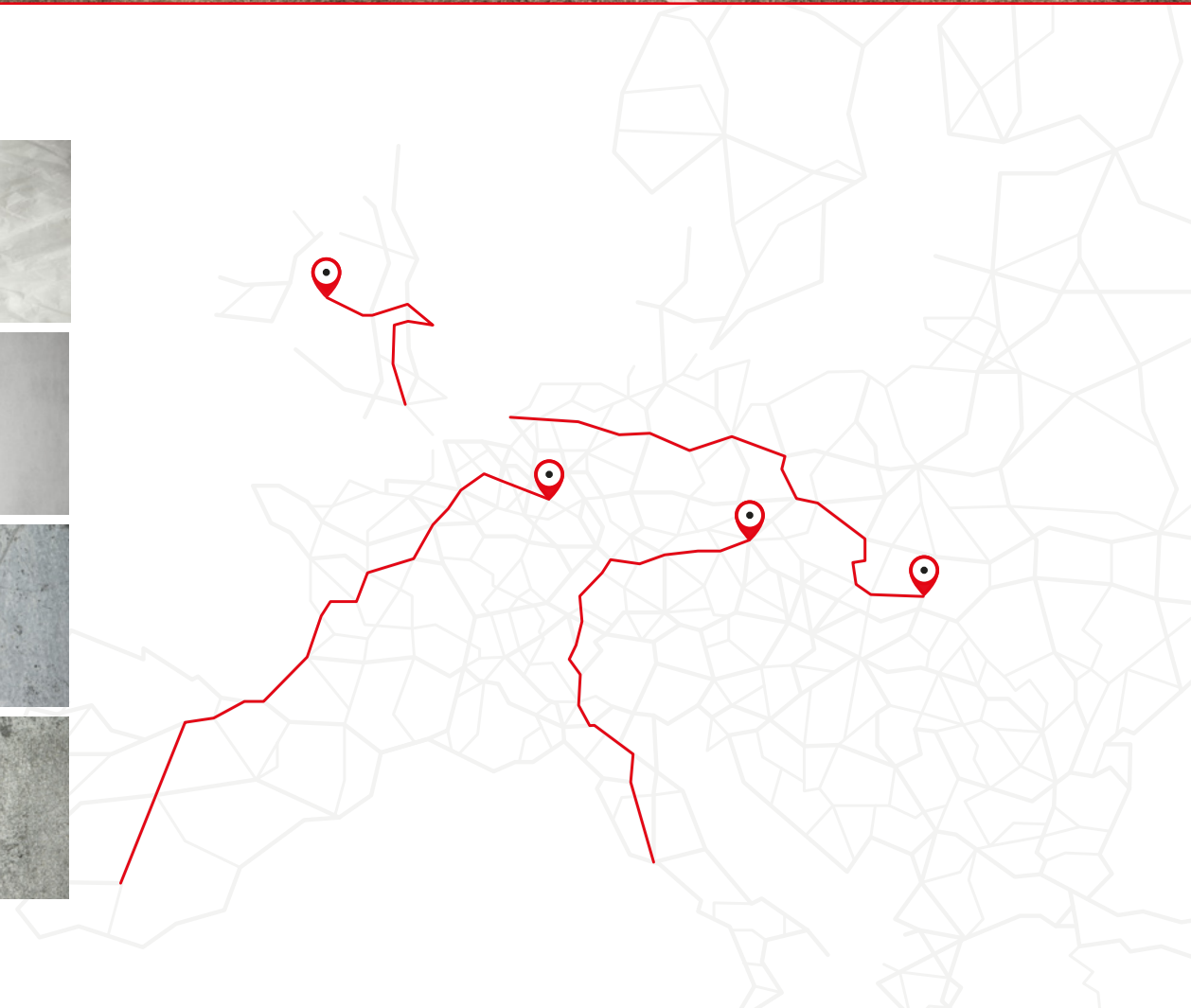
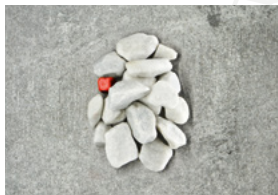
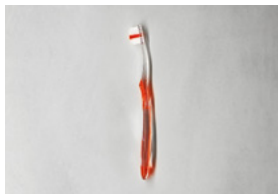
Über Uniroyal

Exklusiv unterwegs. Auf Uniroyal.

Unterstützt von Uniroyal Nutzfahrzeugreifen können Transportunternehmen und ihre Mitarbeiter sicher sein, zur weltweiten Verfügbarkeit von Gütern beizutragen. Egal welche Route, egal welche Ladung - Uniroyal bietet individuelle Reifenoptionen für jede Anwendung.

Durch die Kombination von hoher Laufleistung, Nachschneidefähigkeit und Runderneuerbarkeit überzeugen Uniroyal-Nutzfahrzeugreifen auf jeder Achse - sowohl technisch als auch wirtschaftlich.

Als Teil des Continental-Konzerns sorgt der zukunftsorientierte Forschungs- und Entwicklungsansatz von Uniroyal für technologische Kompetenz und modernste Sicherheitsstandards auf hohem Qualitätsniveau.



Uniroyal Produkte

Achsposition	Highway	On-/Off-Road
Front (Lenkachse)	FH 40	FM 40
		T 9F
Drive (Antriebsachse)	DH 40	DM 40
	DH 100	
Trailer (Nachlaufachse)	TH 40	T 70
	TH 50	T 500
	TH 200	

Das Uniroyal-Konzept für Nutzfahrzeuge

Unser Hauptziel ist es, grenzenlose Mobilität für die Transportbranche zu ermöglichen. Deshalb bieten wir für jede Aufgabe die richtige Lösung: Ob leichte Lkw für den Nah- und Regionalverkehr, Lkw für den On- / Off-Road Einsatz oder Fernbusse, in unserem Sortiment finden Sie Reifen für jeden Einsatz.

Die Uniroyal Highway-Linie bietet eine hohe Kilometerleistung im Regional- und Fernverkehr und erhöht die Kosteneffizienz durch die Kombination optimierter Profilstrukturen an allen Achsen.

Für den Einsatz auf Baustellen bietet unsere On- / Off-Road-Serie Spezialreifen für die Lenk-, Antriebs- und Trailerachsen, die auch auf losem Untergrund und unter härtesten Bedingungen für festen Halt sorgen.

Uniroyal 40-Serie

Die neue Generation

Die Uniroyal 40-Linie umfasst unsere neuen Errungenschaften in der Entwicklung für regionale Anwendungen und Fernstrecken.

Es wurde speziell auf die Bedürfnisse der heutigen Transportunternehmen zugeschnitten und bietet ihnen gleichbleibende Leistung und Sicherheit.

Alle Reifen der Serie 40 sind mit einer neuartigen Innenschicht und einer verstärkten Wulst ausgestattet, was die Luftdichtigkeit und Lebensdauer des Reifens erhöht.

FH 40



Reifen für die Vorderachse

Eigenschaft

Verbesserte Laufflächenmischung

Vorteil

Deutlicher Kilometergewinn

Eigenschaft

Neues Profildesign

Vorteil

Gleichmäßiger Abrieb

Eigenschaft

Spezielle Lamellen-Technologie im Profildesign

Vorteil

Verbessertes Verhalten bei Nässe



DH 40



Reifen für die Antriebsachse

Eigenschaft

Guter, gleichmäßiger Abrieb

Vorteil

Mehr Laufleistung

Eigenschaft

Optimierte Gürtelcorde

Vorteil

Lange Ausdauer

Eigenschaft

Optimiertes Profildesign

Vorteil

Gute Traktion auf nassen Straßen und Schnee



TH 40



Reifen für die Trailerachse

Eigenschaft

Hohes Verschleißvolumen

Vorteil

Stark erhöhte Laufleistung

Eigenschaft

Neue Laufflächenmischung

Vorteil

Hohe Schnittfestigkeit

Vorteil

Verbessertes Verhalten bei Nässe über Lebensdauer



Übersicht Highway-Linie

Vorderachse



FH 40

-|II-



245/70 R 17.5	● ●
205/75 R 17.5	● ●
215/75 R 17.5	● ●
225/75 R 17.5	● ●
235/75 R 17.5	● ●
245/70 R 19.5	● ●
265/70 R 19.5	● ●
285/70 R 19.5	● ●
385/55 R 22.5	● ●
315/60 R 22.5	● ●
385/65 R 22.5	● ●
315/70 R 22.5	● ●
295/80 R 22.5	● ●
315/80 R 22.5	● ●

EU-REIFENLABEL

Kraftstoffeffizienz:
C-D

Nasshaftung:
B-C

Geräuschemission:
69-73 dB / A-B

● M+S



● 3PMSF



-|II- auch als Rundumbereifung möglich

Übersicht Highway-Linie

Antriebsachse



DH 40



- 245/70 R 17.5 ● ●
- 205/75 R 17.5 ● ●
- 215/75 R 17.5 ● ●
- 225/75 R 17.5 ● ●
- 235/75 R 17.5 ● ●
- 245/70 R 19.5 ● ●
- 265/70 R 19.5 ● ●
- 285/70 R 19.5 ● ●
- 315/70 R 22.5 ● ●
- 295/80 R 22.5 ● ●
- 315/80 R 22.5 ● ●

EU-REIFENLABEL

Kraftstoffeffizienz:
D

Nasshaftung:
C-D

Geräuschemission:
73-76 dB / A-B



DH 100



- 295/60 R 22.5 ● ●
- 315/60 R 22.5 ● ●

EU-REIFENLABEL

Kraftstoffeffizienz:
D

Nasshaftung:
C

Geräuschemission:
76 dB / B

● M+S



● 3PMSF



Übersicht Highway-Linie

Trailerachse



TH 40



245/70 R 19.5 ●
285/70 R 19.5 ●

EU-REIFENLABEL

Kraftstoffeffizienz:
C
Nasshaftung:
C
Geräuschemission:
70 dB / A



TH 50



245/70 R 17.5 ● ●
235/75 R 17.5 ● ●
215/75 R 17.5 ● ●
245/70 R 19.5 ● ●
265/70 R 19.5 ● ●
285/70 R 19.5 ● ●
385/55 R 22.5 ● ●
385/65 R 22.5 ● ●

Neu

EU-REIFENLABEL**

Kraftstoffeffizienz:
B-D
Nasshaftung:
C
Geräuschemission:
70-71 dB / A



TH 200



265/70 R 19.5

EU-REIFENLABEL

Kraftstoffeffizienz:
D
Nasshaftung:
C
Geräuschemission:
70 dB / A

● M+S

** gültig für Reifengröße 385/65 R 22.5 und 385/55 R 22.5

Übersicht On-/Off-Road-Linie

Vorderachse



FM 40



315/80 R 22.5



EU-REIFENLABEL

Kraftstoffeffizienz:
D

Nasshaftung:
B

Geräuschemission:
73 dB / B



monoplex
T 9F



14.00 R 20



EU-REIFENLABEL

Kraftstoffeffizienz:
**

Nasshaftung:
**

Geräuschemission:
**

● M+S **M+S**

● 3PMSF



** Artikel außerhalb der EU-Kennzeichnungsverordnung

Übersicht On-/Off-Road-Linie

Antriebs- & Trailerachse



DM 40



315/80 R 22.5



EU-REIFENLABEL

Kraftstoffeffizienz:
D
Nasshaftung:
B
Geräuschemission:
75 dB / B



monoplex
T 70



9 R 22.5



EU-REIFENLABEL

Kraftstoffeffizienz:
E
Nasshaftung:
C
Geräuschemission:
73 dB / B



monoplex
T 500



385/65 R 22.5



EU-REIFENLABEL

Kraftstoffeffizienz:
C
Nasshaftung:
C
Geräuschemission:
73 dB / B

● M+S **M+S**

● 3PMSF



Technische Daten Highway

Reifengröße	Profil	LI/SI ¹⁾	Geschw.-symbol und Referenzgeschw. (km/h)	TT/TL ²⁾	PR	EU-Reifenlabel				Felge	min. Felgenmittenabstand	Max. Normmaße im Betrieb		Designmaße Neureifen		Stat. Halbmesser +/-1,5%	Abrollumfang +/-2%	LI ¹⁾	Radanordnung	Tragfähigkeit (kg) pro Achse bei Luftdruck (bar) ⁶⁾ (psi)												
						3)	4)	5)	M+S			Breite	Außendurchmesser	Breite +1%	Außendurchmesser +/-1%					4,5 (65)	5,0 (73)	5,5 (80)	6,0 (87)	6,5 (94)	7,0 (102)	7,5 (109)	8,0 (116)	8,5 (123)	9,0 (131)			
245/70 R 17.5	FH 40	136/134 M	M 130	TL	14	D	C	71/A	M+S		6.75	270	250	803	240	789	364	2406	146	E	3590	3870	4150	4425	4695	4965	5225	5485	5745			
	DH 40	136/134 M	M 130	TL	14	D	C	74/B	M+S		7.50	279	258		248				143	E	3405	3675	3940	4200	4455	4710	4955	5205	5450			
	TH 50	143/141 L (146/146 F)					C	C	71/A	M+S									136	E	2930	3160	3390	3610	3835	4050	4265	4480				
205/75 R 17.5	FH 40	124/122 M	M 130	TL	12	D	C	71/A	M+S		5.25	222	205		197				124	E	2310	2495	2675	2850	3025	3200						
	DH 40	124/122 M	M 130	TL	12	D	C	74/B	M+S		6.75	239	220	765	205	753	353	2297	122	ZW	4335	4680	5015	5350	5675	6000						
	TH 50	135/133 K				D	C	71/A	M+S										146	ZW	7180	7745	8305	8855	9395	9930	10455	10975	11490			
215/75 R 17.5	FH 40	126/124 M	M 130	TL	12	D	C	71/A	M+S		6.00	239	220	779	212	767	359	2339	135	E	2720	2940	3150	3360	3565	3765	3965	4165	4360			
	DH 40	126/124 M	M 130	TL	12	D	D	75/B	M+S		6.75	246	228		219				126	E	2595	2800	3005	3200	3400							
	TH 50	135/133 K				D	C	71/A	M+S										133	ZW	5145	5555	5955	6350	6735	7120	7495	7870	8240			
225/75 R 17.5	FH 40	129/127 M	M 130	TL	12	D	C	71/A	M+S		6.00	246	228		219				129	E	2675	2885	3095	3295	3500	3700						
	DH 40	129/127 M	M 130	TL	12	D	C	74/B	M+S		6.75	254	235	797	226	783	366	2388	127	ZW	5060	5460	5855	6240	6620	7000						
	TH 50	143/141 K (144/144 F)				C	C	70/A	M+S										144	ZW	6995	7550	8095	8630	9160	9675	10190	10695	11200			
235/75 R 17.5	FH 40	132/130 M	M 130	TL	12	D	C	71/A	M+S		6.75	262	242	811	233	797	372	2431	144	E	3495	3775	4045	4315	4580	4835	5095	5345	5600			
	DH 40	132/130 M	M 130	TL	12	D	C	74/B	M+S		7.50	271	251		241				143	E	3405	3675	3940	4200	4455	4710	4955	5205	5450			
	TH 50	143/141 K (144/144 F)				C	C	70/A	M+S										132	E	2745	2960	3175	3385	3590	3795	4000					
245/70 R 19.5	FH 40	136/134 M	M 130	TL	16	D	C*	71/A	M+S		6.75	270	250	853	240	839	389	2559	141	E	3095	3365	3635	3895	4155	4405	4655	4905	5150			
	DH 40	136/134 M	M 130	TL	16	D	C	74/A	M+S		7.50	279	258		248				136	E	2690	2930	3160	3390	3610	3835	4050	4265	4480			
	TH 40	141/140 K	M 110	TL	16	C	C	70/A	M+S										140	ZW	6010	6540	7055	7565	8065	8560	9045	9525	10000			
	TH 50	141/140 K				***	***	***	M+S										134	ZW	5095	5545	5985	6415	6840	7260	7670	8075	8480			
265/70 R 19.5	FH 40	140/138 M	M 130	TL	14	D	C*	71/A	M+S		6.75	286	264		254				143	E		3560	3845	4120	4395	4665	4930	5190	5450			
	DH 40	140/138 M	M 130	TL	16	D	C	74/B	M+S		7.50	295	272	881	262	867	401	2644	140	E	3155	3430	3700	3970	4230	4490	4745	5000				
	TH 50	143/141 J				C	C	71/A	M+S										141	ZW	6735	7270	7795	8310	8815	9315	9810	10300				
	TH 200	143/141 J	J 100	TL	18	D	C	70/A											138	ZW	5955	6480	6995	7495	7995	8480	8960	9440				

Daten nach DIN 7805/4 sowie WdK-Richtlinien 134/2, 142/2, 143/14 und 143/25

1) Lastindex Einzel-/Zwillingsbereifung und Geschwindigkeitssymbol 2) TT = Tube Type, TL = Tubeless 3) Kraftstoffeffizienz 4) Nasshaftung 5) Externes Rollgeräusch (db) 6) Bei Luftdruck ab 8,0 bar (116 psi) und größer, Ventilschlitz-Abdeckblech verwenden

* gültig ab Q3/2023 *** Werte in Vorbereitung

Technische Daten Highway

Reifengröße	Profil	LI/SI ¹⁾	Geschw.-symbol und Referenzgeschw. (km/h)	TT/TL ²⁾	PR	EU-Reifenlabel					Felge	min. Felgenmittenabstand	Max. Normmaße im Betrieb		Designmaße Neureifen		Stat. Halbmesser +/-1.5%	Abrollumfang +/-2%	LI ¹⁾	Radanordnung	Tragfähigkeit (kg) pro Achse bei Luftdruck (bar) ⁶⁾ (psi)											
						3)	4)	5)	M+S	T			B	S	Breite	Außendurchmesser					Breite +1%	Außendurchmesser +/-1%	4,5 (65)	5,0 (73)	5,5 (80)	6,0 (87)	6,5 (94)	7,0 (102)	7,5 (109)	8,0 (116)	8,5 (123)	9,0 (131)
285/70 R 19.5	FH 40	146/144 M	M 130	TL	16	D	C*	71/A	M+S		7.50	311	287	276	895	413	2730	150	E	4185	4515	4840	5160	5475	5790	6095	6400	6700				
	DH 40	146/144 M	M 130	TL	16	D	C	76/B	M+S		8.25	318	294	911	283	895	413	2730	146	E	3445	3745	4045	4335	4620	4905	5185	5460	5730	6000		
	TH 40	150/148 K	K 130	TL	18	C	C	70/A	M+S		9.00	327	303	291					145	E	3485	3790	4090	4385	4675	4965	5245	5525	5800			
	TH 50	150/148 K					***	***	***	M+S									148	ZW	7870	8495	9105	9710	10305	10885	11465	12035	12600			
385/55 R 22.5	FH 40	160/- K (158/- L)	K 110 (L 120)	TL	20	C	B	73/B	M+S		11.75		396	1012	381	996	464	3018	160	E	5165	5620	6065	6505	6935	7360	7775	8190	8595	9000		
	TH 50	160/- K					B	C	70/A	M+S		12.25	401	386	386	996	464	3018	158	E	5110	5555	6000	6430	6855	7275	7690	8095	8500			
295/60 R 22.5	DH 100	150/147 L	L 120	TL	18	D	C	76/B	M+S		9.00	329	304	940	292	926	435	2806	150	E	3845	4185	4515	4840	5160	5475	5790	6095	6400	6700		
315/60 R 22.5	FH 40	154/148 L	L 120	TL	20	C	B	71/A	M+S		9.00	344	318	966	306	950	445	2879	154	E	4305	4685	5055	5420	5780	6130	6480	6825	7160	7500		
	DH 100	152/148 L	L 120	TL	20	D	C	76/B	M+S		9.75	352	326	326	313				152	E	4075	4435	4785	5130	5470	5805	6135	6460	6780	7100		
385/65 R 22.5	FH 40	160/- K (158/- L)	K 110 (L 120)	TL	20	C	B	73/B	M+S		11.75		405	1092	389	1072	496	3248	164	E	5740	6245	6740	7225	7705	8175	8640	9100	9550	10000		
	TH 50	164/- K					C	C	70/A	M+S		12.25	410	394	394	1072	496	3248	160	E	5165	5620	6065	6505	6935	7360	7775	8190	8595	9000		
315/70 R 22.5	FH 40	156/150 L (154/150 M)	L 120 (M 130)	TL	20	C	B	71/A	M+S		9.00	351	318	1032	312	1014	468	3093	156	E	4590	4995	5390	5780	6165	6540	6910	7280	7640	8000		
	DH 40	154/150 L (152/148 M)	L 120 (M 130)	TL	20	D	C	73/A	M+S		9.75	360	326	326	320				154	E	4305	4685	5055	5420	5780	6130	6480	6825	7160	7500		
295/80 R 22.5	FH 40	154/149 M	M 130	TL	16	C	B	69/A	M+S		8.25	326	302	1062	290	1044	487	3184	154	E	4505	4905	5290	5675	6050	6420	6785	7140	7500			
	DH 40	152/148 M	M 130	TL	16	D	C	73/A	M+S		9.00	335	310	298	298				152	E	4265	4640	5010	5370	5725	6075	6420	6760	7100			
315/80 R 22.5	FH 40	156/150 L (154/150 M)	L 120 (M 130)	TL	20	C	B	69/A	M+S		9.00	351	318	1096	312	1076	500	3282	156	E	4590	4995	5390	5780	6165	6540	6910	7280	7640	8000		
	DH 40	156/150 L (154/150 M)	L 120 (M 130)	TL	20	D	C	73/B	M+S		9.75	360	326	326	320				154	E	4505	4905	5290	5675	6050	6420	6785	7140	7500			
																			150	ZW	8055	8760	9455	10140	10810	11470	12120	12765	13400			

Daten nach DIN 7805/4 sowie WdK-Richtlinien 134/2, 142/2, 143/14 und 143/25

1) Lastindex Einzel-/Zwillingsbereifung und Geschwindigkeitssymbol 2) TT = Tube Type, TL = Tubeless 3) Kraftstoffeffizienz 4) Nasshaftung 5) Externes Rollgeräusch (db) 6) Bei Luftdruck ab 8,0 bar (116 psi) und größer, Ventilschlitz-Abdeckblech verwenden

* gültig ab Q3/2023 *** Werte in Vorbereitung

Technische Daten On-/Off-Road

Reifengröße	Profil	LI/SI ¹⁾	Geschw.-symbol und Referenz-geschw. (km/h)	TT/TL ²⁾	PR	EU-Reifenlabel			M+S	Felge	min. Felgen-mitten-abstand	Max. Normmaße im Betrieb		Designmaße Neureifen		Stat. Halb-messer +/-1.5%	Abroll-umfang +/-2%	L ¹⁾	Rad-anord-nung	Tragfähigkeit (kg) pro Achse bei Luftdruck (bar) ⁶⁾ (psi)											
						3)	4)	5)				Breite	Außen-durch-messer	Breite +1%	Außen-durch-messer +/-1%					4,5 (65)	5,0 (73)	5,5 (80)	6,0 (87)	6,5 (94)	7,0 (102)	7,5 (109)	8,0 (116)	8,5 (123)	9,0 (131)		
385/65 R 22.5	T 500	160/-K	K 110	TL	14	C	C	73/B	M+S		11.75 12.25	405 410	1092	389 394	1072	496	3248	160	E	5165	5620	6065	6505	6935	7360	7775	8190	8595	9000		
315/80 R 22.5	FM 40	156/150 K	K 110	TL	20	D	B	73/B	M+S		9.00 9.75	351 360	318 326	1096	312 320	1076	500	3282	156 150	E ZW	4590 8055	4995 8760	5390 9455	5780 10140	6165 10810	6540 11470	6910 12120	7280 12765	7640 13400	8000	
	DM 40	156/150 K	K 110	TL	20	D	B	75/B	M+S																						
9 R 22.5	T 70	133/131 K	K 110	TL	12	E	C	73/B	M+S		6.00 6.75	250 259	231 239	986	222 230	970	455	2959	133 131	E ZW	2890 5475	3145 5955	3395 6430	3640 6895	3880 7350	4120 7800					
7.00 R 16	T 9+	113/112 N	N 140	TL	10	-	-	-	M+S		5.50 6.00	228 235	206 212	799	198 204	784	362	2376	113 112	E ZW	1615 3145	1755 3420	1895 3690	2030 3960	2165 4220	2300 4480					
14.00 R 20	T 9F	160/157 G	G 90	TL	18	-	-	-	M+S		9.00	414	367		360				160	E		6875	7420	7955	8480	9000					
											10.00	426	377	1268	370	1238	564	3776	157	ZW		12605	13600	14585	15550	16500					

Daten nach DIN 7805/4 sowie WdK-Richtlinien 134/2, 142/2, 143/14 und 143/25

1) Lastindex Einzel-/Zwillingsbereifung und Geschwindigkeitssymbol 2) TT = Tube Type, TL = Tubeless 3) Kraftstoffeffizienz 4) Nasshaftung 5) Externes Rollgeräusch (db) 6) Bei Luftdruck ab 8,0 bar (116 psi) und größer, Ventilschlitz-Abdeckblech verwenden

Nachschneideempfehlungen

Profile nachschneiden

Im Straßenverkehr zulässig ist die Verwendung von Reifen, bei denen die Profiltrillen am ganzen Umfang noch mindestens 1,6 mm tief sind.

Um die Lebensdauer und Wirtschaftlichkeit von UNIROYAL-Reifen noch zu erhöhen, können diese innerhalb der sogenannten Grundstärke nachgeschnitten werden. Mit Grundstärke wird die Schicht zwischen Gürteloberseite und Profiltrillen bezeichnet (siehe Abb.).

Vorschrift:

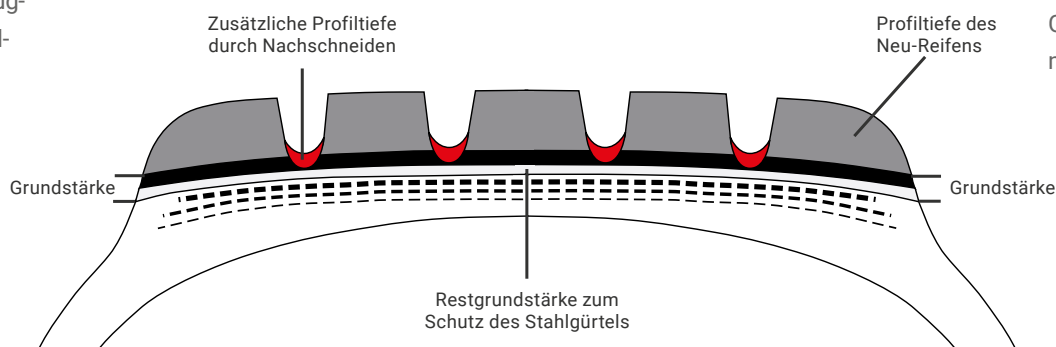
Das Nachschneiden von Nutzfahrzeugreifen ist nur bis zu 2 mm Restgrundstärke oberhalb des Zwischenbaus bzw. des Gürtels zulässig, sofern der Reifen die Zusatzkennung „REGROOVABLE“ trägt.

Wesentliche Voraussetzung für die Ausnutzung von Kilometerreserven durch Nachschneiden ist absolut fachgerechtes Vorgehen. Das gilt besonders wenn Sie diese Reifen anschließend noch runderneuern lassen wollen. Im Falle eines zu tiefen Profilschnittes besteht die Gefahr, dass der Stahlgürtel beschädigt wird und es zu Rostbildung kommen kann. Das Risiko eines Reifenschadens erhöht sich und die Eignung des Reifens für eine spätere Runderneuerung wird stark eingeschränkt.

Generell ist beim Nachschneiden auf folgendes zu achten:

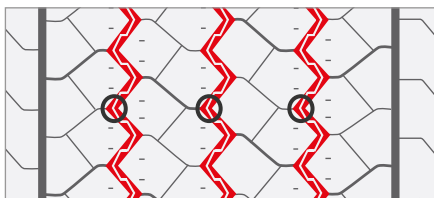
- Steine und Fremdkörper, die sich im Profil festgesetzt haben, sind zu entfernen.
- Das Laufflächenprofil muss noch an allen Stellen erhalten sein. Es darf keine glatten Stellen aufweisen.
- Die Tiefeneinstellung des Nachschneidewerkzeuges richtet sich nach der am meisten abgefahrenen Stelle des Reifens.

- Die aus den Tabellen für die entsprechende Reifengröße und Profilausführung entnommene Nachschneidetiefe ist zu der kleinsten Profiltiefe hinzu zu addieren. Das Nachschneidemesser wird nun auf dieses Maß eingestellt.
- Nur mit professionellem Nachschneidewerkzeug arbeiten.
- Nur wie in den folgenden Abbildungen gezeigt nachschneiden.
- Die nachgeschnittenen Rillen müssen sorgfältig auf freigelegte Gürteldrähte untersucht werden. Bei sichtbaren oder freiliegenden Gürteldrähten dürfen die Reifen nicht mehr verwendet werden.

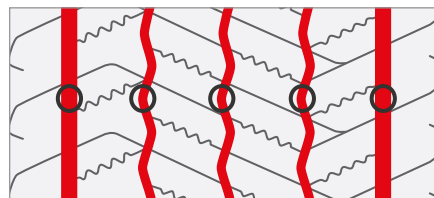




FH 40

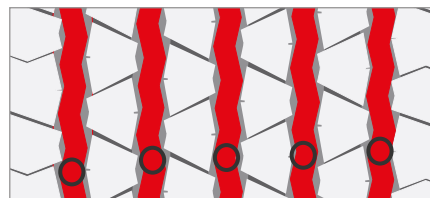


Größe	Tiefe (mm)	Breite (mm)
245/70 R 17.5	2,0	8

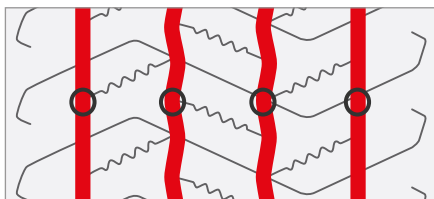


Größe	Tiefe (mm)	Breite (mm)
385/55 R 22.5	3,0	A:11/B:8
385/65 R 22.5	3,0	A:11/B:8

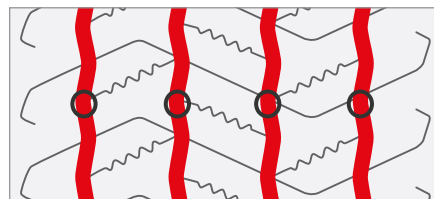
FH 100



Größe	Tiefe (mm)	Breite (mm)
315/60 R 22.5	3,5	11-12



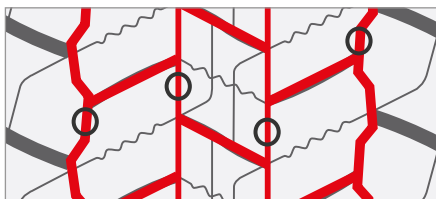
Größe	Tiefe (mm)	Breite (mm)
315/70 R 22.5	2,0	10
295/80 R 22.5	3,0	10
315/80 R 22.5	3,0	10



Größe	Tiefe (mm)	Breite (mm)
205/75 R 17.5	2,5	7
215/75 R 17.5	2,5	7
225/75 R 17.5	2,5	7
235/75 R 17.5	2,5	7

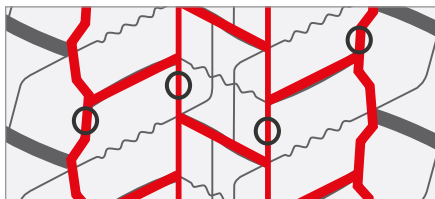


DH 40



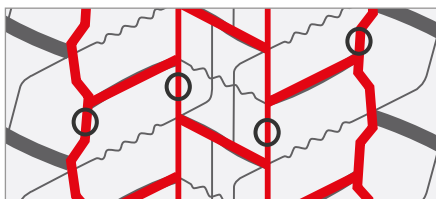
A A B A B A A

Größe	Tiefe (mm)	Breite (mm)
205/75 R 17.5	2,5	A:10/B:5
215/75 R 17.5	2,0	A:10/B:5
225/75 R 17.5	2,5	A:10/B:5
235/75 R 17.5	2,5	A:10/B:5



A A B A B A A

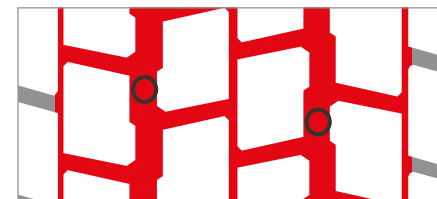
Größe	Tiefe (mm)	Breite (mm)
315/70 R 22.5	2,0	A:7/B:5
295/80 R 22.5	3,0	A:7/B:5
315/80 R 22.5	3,0	A:7/B:5



A A B A B A A

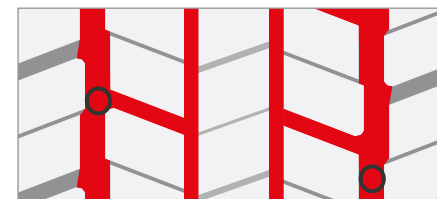
Größe	Tiefe (mm)	Breite (mm)
245/70 R 17.5	2,0	A:10/B:5

DH 100



B A B A B

Größe	Tiefe (mm)	Breite (mm)
245/70 R 19.5	3,0	A:11/B:5
265/70 R 19.5	2,5	A:11/B:5
285/70 R 19.5	2,5	A:11/B:5

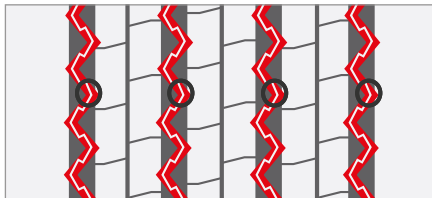


A B B A

Größe	Tiefe (mm)	Breite (mm)
295/60 R 22.5	2,5	A:8-10/B:3-4
315/60 R 22.5	3,5	A:8-10/B:3-4

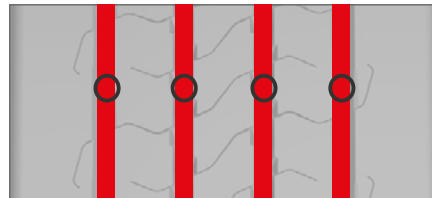


TH 40



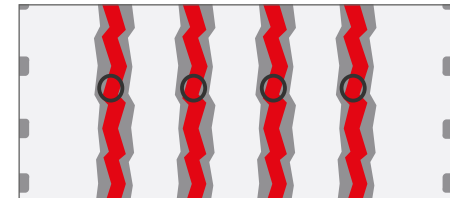
Größe	Tiefe (mm)	Breite (mm)
245/70 R 19.5	3,0	7
285/70 R 19.5	3,0	7

TH 50*



Größe	Tiefe (mm)	Breite (mm)

TH 200

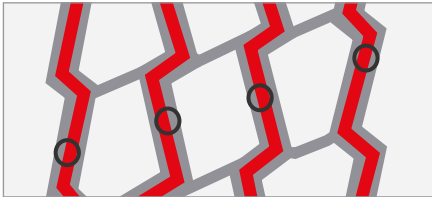


Größe	Tiefe (mm)	Breite (mm)
265/70 R 19.5	3,0	8



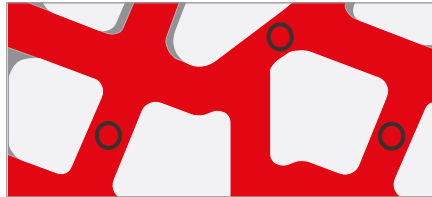
On-/Off-Road

FM 40



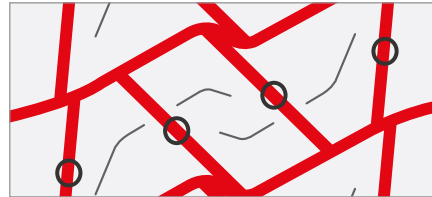
Größe	Tiefe (mm)	Breite (mm)
315/80 R 22.5	3,0	10

monoply T 9F



Größe	Tiefe (mm)	Breite (mm)
14.00 R 20	2,0	10

DM 40



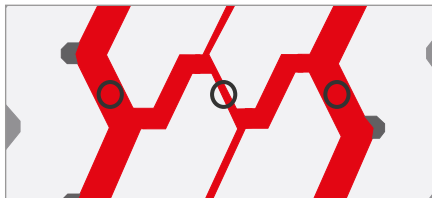
Größe	Tiefe (mm)	Breite (mm)
315/80 R 22.5	3,0	9

monoply T 70



Größe	Tiefe (mm)	Breite (mm)
9 R 22.5	2,0	13

monoply T 500



Größe	Tiefe (mm)	Breite (mm)
385/65 R 22.5	3,5	A:12/B:6

EU-Reifenlabel 2021

Informationen zur EU-Verordnung

Uniroyal begrüßt das geänderte Reifenkennzeichnungssystem, die das System auf schwere Nutzfahrzeuge ausweiten. Sie bieten Verbrauchern, Flottenbetreibern und Reifenhändlern objektive, zuverlässige und vergleichbare Informationen zu drei wichtigen Leistungsmerkmalen von Reifen: Rollwiderstand, Haftung bei Nässe und externes Abrollgeräusch des Reifens. Ein Piktogramm, das angibt, ob der Reifen für den Einsatz bei starkem Schneefall (Winter- und Ganzjahresreifen) geeignet ist, ist bei Reifen vorhanden, die diese Leistungsstufen erfüllen.

Erfahren Sie mehr online: der EU-Reifenlabel-Generator

Informieren Sie sich online über die EU-Labelwerte von Uniroyal-Reifen: umfassend, übersichtlich und jederzeit zugänglich. Mit dem EU-Reifenlabel-Generator finden Sie schnell und einfach die passenden EU-Reifenlabelwerte für Ihre Uniroyal-Reifen. Besuchen Sie unseren EU-Reifenlabel-Generator online unter:

www.uniroyal.de/bus-und-lkw/service/eu-reifenlabel

Alle neuen EU-Label Parameter einschließlich der Links zum EU-Label und zum Produktinformationsblatt stellen wir Ihnen auch über unseren elektronischen Preiskatalog (PRICAT) zur direkten Verwendung in Ihrem ERP-System zur Verfügung.

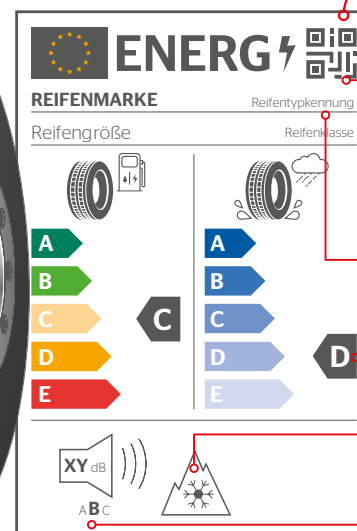
Das EU-Reifenlabel



Die EU führte das geänderte Kennzeichnungssystem für Reifen am **1. Mai 2021** ein.



Das EU-Reifenlabel



Veränderungen

QR-Code individuell pro „Reifentypkennung“ mit Link zur Europäischen Produktdatenbank für Energiekennzeichnung (EPREL)

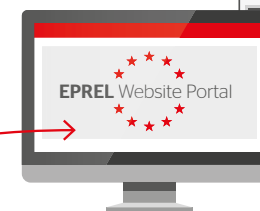
Zusätzliche Informationen auf dem Reifenlabel (Reifentypkennung = Art.-Nr.)

Neuskalierung bei den unteren Labelklassen: D ist das neue E, F und G fusionieren zu E.

Zusätzlich zur Standardkennzeichnung gibt es auch die Option Piktogramme in Bezug auf das Fahrverhalten unter winterlichen Bedingungen bei Schnee (3PMSF) einzubeziehen.

Neue Geräuschklassen-Darstellung: ABC-Klassifizierung anstatt Schallwellen

EPREL Datenbank





© 2023 bei Uniroyal Nutzfahrzeugreifen

Alle Rechte vorbehalten.

Wiedergabe, Nachdruck oder sonstige Vervielfältigungen – auch nur auszugsweise – sind nur mit vorheriger Genehmigung gestattet.

Der Inhalt dieser Druckschrift wurde mit größter Sorgfalt unter Berücksichtigung jahrzehntelanger Erfahrung zusammengestellt. Alle Angaben und Hinweise erfolgen mit bestem Wissen; sie stellen keine Eigenschaftszusicherung dar. Beachten Sie aber bitte, dass zum Zeitpunkt der Benutzung, vor allem infolge der technischen Entwicklung, einzelne Angaben überholt sein können. Für die Beratung durch diese Druckschrift ist eine Haftung auf Schadenersatz, gleich welcher Art und welchen Rechtsgrundes, ausgeschlossen.

Continental Reifen Deutschland GmbH
Nutzfahrzeugreifen – Uniroyal

Büttnerstraße 25 | 30165 Hannover | Deutschland
www.uniroyal-lkw-reifen.de



65DK2.de

NUTZFAHRZEUGREIFEN

