



## Lieferprogramm

**Uniroyal.\* Eine Marke von Continental.**  
[www.uniroyal-lkw-reifen.de](http://www.uniroyal-lkw-reifen.de)

\*Unter exklusiver Lizenz in Europa.

NUTZFAHRZEUGREIFEN



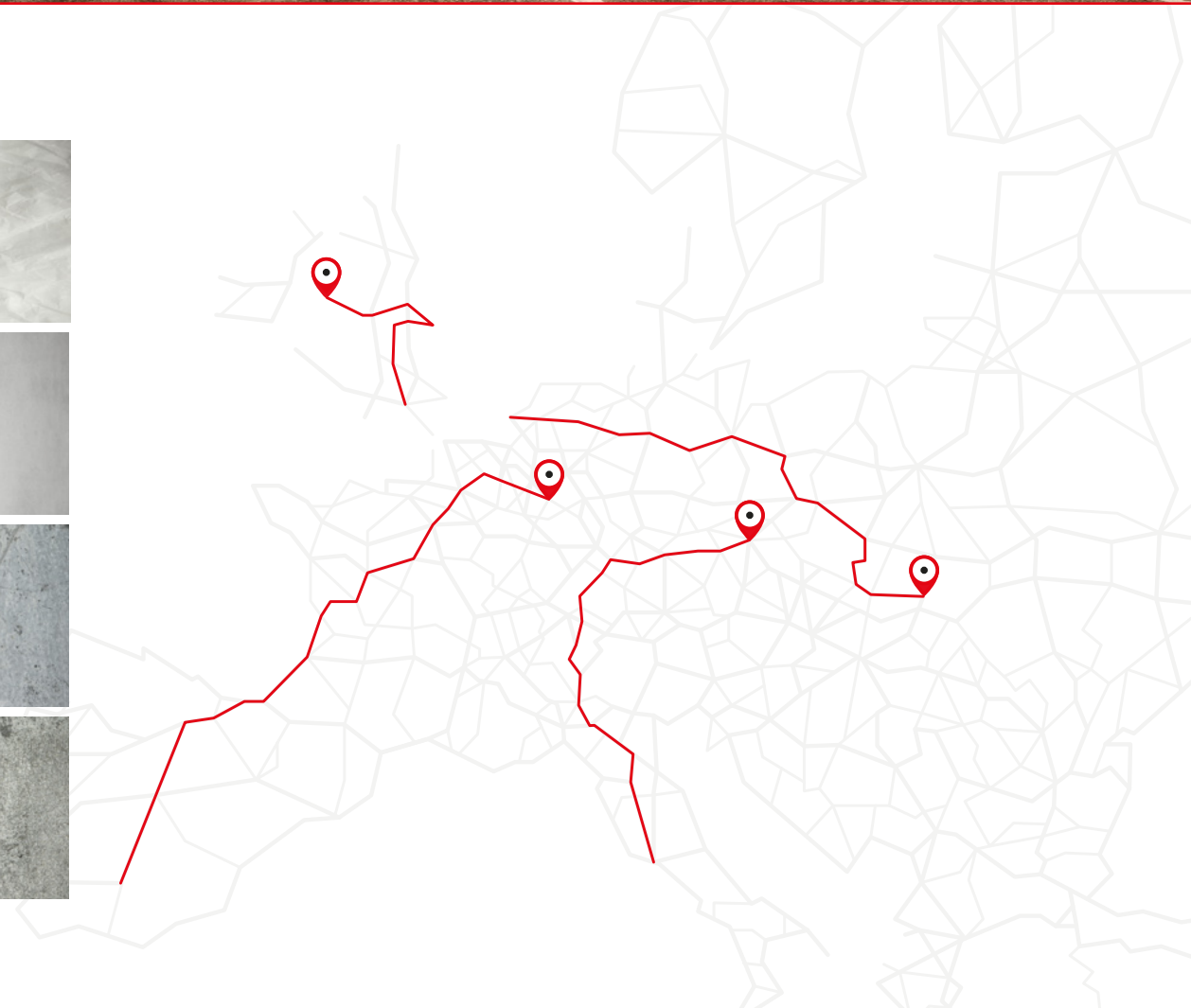
# Über Uniroyal

## Exklusiv unterwegs. Auf Uniroyal.

Unterstützt von Uniroyal Nutzfahrzeugreifen können Transportunternehmen und ihre Mitarbeiter sicher sein, zur weltweiten Verfügbarkeit von Gütern beizutragen. Egal welche Route, egal welche Ladung - Uniroyal bietet individuelle Reifenoptionen für jede Anwendung.

Durch die Kombination von hoher Laufleistung, Nachschneidefähigkeit und Runderneuerbarkeit überzeugen Uniroyal-Nutzfahrzeugreifen auf jeder Achse - sowohl technisch als auch wirtschaftlich.

Als Teil des Continental-Konzerns sorgt der zukunftsorientierte Forschungs- und Entwicklungsansatz von Uniroyal für technologische Kompetenz und modernste Sicherheitsstandards auf hohem Qualitätsniveau.



# Uniroyal Produkte



Achsposition	Highway	On-/Off-Road
Front (Lenkachse)	FH 40	FM 40
		T 9F
Drive (Antriebsachse)	DH 40	DM 40
	DH 100	
Trailer (Nachlaufachse)	TH 40	T 70
	TH 50	T 500
	TH 200	

## Das Uniroyal-Konzept für Nutzfahrzeuge

Unser Hauptziel ist es, grenzenlose Mobilität für die Transportbranche zu ermöglichen. Deshalb bieten wir für jede Aufgabe die richtige Lösung: Ob leichte Lkw für den Nah- und Regionalverkehr, Lkw für den On- / Off-Road Einsatz oder Fernbusse, in unserem Sortiment finden Sie Reifen für jeden Einsatz.

Die Uniroyal Highway-Linie bietet eine hohe Kilometerleistung im Regional- und Fernverkehr und erhöht die Kosteneffizienz durch die Kombination optimierter Profilstrukturen an allen Achsen.

Für den Einsatz auf Baustellen bietet unsere On- / Off-Road-Serie Spezialreifen für die Lenk-, Antriebs- und Trailerachsen, die auch auf losem Untergrund und unter härtesten Bedingungen für festen Halt sorgen.

# Uniroyal 40-Serie

## Die neue Generation

Die Uniroyal 40-Linie umfasst unsere neuesten Errungenschaften in der Entwicklung für regionale Anwendungen und Fernstrecken.

Es wurde speziell auf die Bedürfnisse der heutigen Transportunternehmen zugeschnitten und bietet ihnen gleichbleibende Leistung und Sicherheit.

Alle Reifen der Serie 40 sind mit einer neuartigen Innenschicht und einer verstärkten Wulst ausgestattet, was die Luftdichtigkeit und Lebensdauer des Reifens erhöht.

### FH 40



Reifen für die Vorderachse

#### Eigenschaft

Verbesserte Laufflächenmischung

#### Vorteil

Deutlicher Kilometergewinn

#### Eigenschaft

Neues Profildesign

#### Vorteil

Gleichmäßiger Abrieb

#### Eigenschaft

Spezielle Lamellen-Technologie im Profildesign

#### Vorteil

Verbessertes Verhalten bei Nässe



### DH 40



Reifen für die Antriebsachse

#### Eigenschaft

Verbesserter, gleichmäßiger Abrieb

#### Vorteil

Mehr Laufleistung

#### Eigenschaft

Optimierte Gürtelcorde

#### Vorteil

Verbesserte Ausdauer

#### Eigenschaft

Optimiertes Profildesign

#### Vorteil

Verbesserte Traktion auf nassen Straßen und Schnee



### TH 40



Reifen für die Trailerachse

#### Eigenschaft

Hohes Verschleißvolumen

#### Vorteil

Stark erhöhte Laufleistung

#### Eigenschaft

Neue Laufflächenmischung

#### Vorteil

Hohe Schnittfestigkeit

#### Vorteil

Verbessertes Verhalten bei Nässe über Lebensdauer



# Übersicht Highway-Linie

Vorderachse



## EU-Reifenlabel Werte

Kraftstoffeffizienz: C-D

Nasshaftung: B-C

Vorbeifahrgeräusch:  
69-73 dB / A

FH 40

-|II-



245/70 R 17.5	● ●
205/75 R 17.5	● ●
215/75 R 17.5	● ●
225/75 R 17.5	● ●
235/75 R 17.5	● ●
245/70 R 19.5	● ●
265/70 R 19.5	● ●
285/70 R 19.5	● ●
385/55 R 22.5	● ●
315/60 R 22.5	● ●
385/65 R 22.5	● ●
315/70 R 22.5	● ●
295/80 R 22.5	● ●
315/80 R 22.5	● ●

● M+S ● M+S

● 3PMSF ●

-|II- auch als Rundumbereifung möglich

# Übersicht Highway-Linie

Antriebsachse



DH 40



- 245/70 R 17.5 ● ●
- 205/75 R 17.5 ● ●
- 215/75 R 17.5 ● ●
- 225/75 R 17.5 ● ●
- 235/75 R 17.5 ● ●
- 245/70 R 19.5 ● ●
- 265/70 R 19.5 ● ●
- 285/70 R 19.5 ● ●
- 315/70 R 22.5 ● ●
- 295/80 R 22.5 ● ●
- 315/80 R 22.5 ● ●

## EU-Reifenlabel Werte

Kraftstoffeffizienz: D  
 Nasshaftung: C  
 Vorbeifahrgeräusch:  
 73-76 dB / A-B



DH 100



- 295/60 R 22.5 ● ●
- 315/60 R 22.5 ● ●

## EU-Reifenlabel Werte

Kraftstoffeffizienz: D  
 Nasshaftung: C  
 Vorbeifahrgeräusch:  
 76 dB / B

# Übersicht Highway-Linie

Trailerachse



TH 40



- 245/70 R 17.5 ●
- 215/75 R 17.5 ●
- 235/75 R 17.5 ●
- 245/70 R 19.5 ●
- 285/70 R 19.5 ●
- 385/55 R 22.5 ●
- 385/65 R 22.5 ●

### EU-Reifenlabel Werte

Kraftstoffeffizienz: B-D  
 Nasshaftung: B-C  
 Vorbeifahrgeräusch:  
 69-70 dB / A



TH 50



- 385/55 R 22.5 ● ●
- 385/65 R 22.5 ● ●

**Erscheint 2022**

### EU-Reifenlabel Werte

Kraftstoffeffizienz: \*\*  
 Nasshaftung: \*\*  
 Vorbeifahrgeräusch: \*\*



TH 200



- 265/70 R 19.5

### EU-Reifenlabel Werte

Kraftstoffeffizienz: D  
 Nasshaftung: C  
 Vorbeifahrgeräusch:  
 70 dB / A

● M+S **M+S**

● 3PMSF

\*\* Werte in Vorbereitung

# Übersicht On-/Off-Road-Linie

Vorderachse



FM 40



315/80 R 22.5



## EU-Reifenlabel Werte

Kraftstoffeffizienz: D  
Nasshaftung: B  
Vorbeifahrgeräusch:  
73 dB / B



monopoly  
T 9F



14.00 R 20



## EU-Reifenlabel Werte

Kraftstoffeffizienz: \*\*  
Nasshaftung: \*\*  
Vorbeifahrgeräusch: \*\*

● M+S **M+S**

● 3PMSF

\*\* Artikel außerhalb der Verordnung für das EU-Label



# Übersicht On-/Off-Road-Linie

Antriebs- & Trailerachse



DM 40



315/80 R 22.5



## EU-Reifenlabel Werte

Kraftstoffeffizienz: D  
Nasshaftung: B  
Vorbeifahrgeräusch:  
75 dB / B



monopoly  
T 70



9 R 22.5



## EU-Reifenlabel Werte

Kraftstoffeffizienz: E  
Nasshaftung: C  
Vorbeifahrgeräusch:  
73 dB / B



monopoly  
T 500



385/65 R 22.5



## EU-Reifenlabel Werte

Kraftstoffeffizienz: C  
Nasshaftung: C  
Vorbeifahrgeräusch:  
73 dB / B

● M+S **M+S**

● 3PMSF



# Technische Daten Highway

Reifengröße	Profil	LI/SI <sup>1)</sup>	Geschw.-symbol und Referenzgeschw. (km/h)	TT/TL <sup>2)</sup>	PR	EU-Reifenlabel				Felge	min. Felgenmittenabstand	Max. Normmaße im Betrieb		Designmaße Neureifen		Stat. Halbmesser +/-1,5%	Abrollumfang +/-2%	LI <sup>1)</sup>	Radanordnung	Tragfähigkeit (kg) pro Achse bei Luftdruck (bar) <sup>6)</sup> (psi)											
						3)	4)	5)	M+S			Breite	Außendurchmesser	Breite +1%	Außendurchmesser +/-1%					4,5 (65)	5,0 (73)	5,5 (80)	6,0 (87)	6,5 (94)	7,0 (102)	7,5 (109)	8,0 (116)	8,5 (123)	9,0 (131)		
<b>245/70 R 17.5</b>	<b>FH 40</b>	136/134 M	M 130	TL	14	D	C	71/A	M+S		6.75	270	250	803	240	789	364	2406	146	E	3590	3870	4150	4425	4695	4965	5225	5485	5745		
	<b>DH 40</b>	136/134 M	M 130	TL	14	D	C	74/B	M+S		7.50	279	258		248				143	E	3405	3675	3940	4200	4455	4710	4955	5205	5450		
	<b>TH 40</b>	143/141 L (146/146 F)	L 120 (F 80)	TL	16	C	B	70/A	M+S										136	E	2930	3160	3390	3610	3835	4050	4265	4480			
																			146	ZW	7180	7745	8305	8855	9395	9930	10455	10975	11490		
																			141	ZW	6435	6945	7445	7935	8420	8900	9370	9835	10300		
																			134	ZW	5545	5985	6415	6840	7260	7670	8075	8480			
<b>205/75 R 17.5</b>	<b>FH 40</b>	124/122 M	M 130	TL	12	D	C	71/A	M+S		5.25	222	205		197				124	E	2310	2495	2675	2850	3025	3200					
	<b>DH 40</b>	124/122 M	M 130	TL	12	D	C	74/B	M+S		6.00	231	213	765	205	753	353	2297	122	ZW	4335	4680	5015	5350	5675	6000					
<b>215/75 R 17.5</b>	<b>FH 40</b>	126/124 M	M 130	TL	12	D	C	71/A	M+S		6.00	239	220	779	212	767	359	2339	135	E	2720	2940	3150	3360	3565	3765	3965	4165	4360		
	<b>DH 40</b>	126/124 M	M 130	TL	12	D	C	75/B	M+S		6.75	246	228		219				126	E	2595	2800	3005	3200	3400						
	<b>TH 40</b>	135/133 K	K 110	TL	16	D	C	70/A	M+S										133	ZW	5145	5555	5955	6350	6735	7120	7495	7870	8240		
																			124	ZW	4885	5275	5655	6030	6400						
<b>225/75 R 17.5</b>	<b>FH 40</b>	129/127 M	M 130	TL	12	D	C	71/A	M+S		6.00	246	228		219				129	E	2675	2885	3095	3295	3500	3700					
	<b>DH 40</b>	129/127 M	M 130	TL	12	D	C	74/B	M+S		6.75	254	235	797	226	783	366	2388	127	ZW	5060	5460	5855	6240	6620	7000					
<b>235/75 R 17.5</b>	<b>FH 40</b>	132/130 M	M 130	TL	12	D	C	71/A	M+S		6.75	262	242	811	233	797	372	2431	144	E	3495	3775	4045	4315	4580	4835	5095	5345	5600		
	<b>DH 40</b>	132/130 M	M 130	TL	12	D	C	74/B	M+S		7.50	271	251		241				143	E	3405	3675	3940	4200	4455	4710	4955	5205	5450		
	<b>TH 40</b>	143/141 K (144/144 F)	K 110 (F 80)	TL	16	C	B	70/A	M+S										132	E	2745	2960	3175	3385	3590	3795	4000				
																			144	ZW	6995	7550	8095	8630	9160	9675	10190	10695	11200		
																			141	ZW	6435	6945	7445	7935	8420	8900	9370	9835	10300		
																			130	ZW	5215	5630	6035	6435	6825	7215	7600				

Daten nach DIN 7805/4 sowie WdK-Richtlinien 134/2, 142/2, 143/14 und 143/25

1) Lastindex Einzel-/Zwillingsbereifung und Geschwindigkeitssymbol 2) TT = Tube Type, TL = Tubeless 3) Kraftstoffeffizienz 4) Nasshaftung 5) Externes Vorbeifahrgeräusch (db) 6) Bei Luftdruck ab 8,0 bar (116 psi) und größer, Ventilschlitz-Abdeckblech verwenden

# Technische Daten Highway

Reifengröße	Profil	LI/SI <sup>1)</sup>	Geschw.-symbol und Referenzgeschw. (km/h)	TT/TL <sup>2)</sup>	PR	EU-Reifenlabel				Felge	min. Felgenmittenabstand	Max. Normmaße im Betrieb		Designmaße Neureifen		Stat. Halbmesser +/-1,5%	Abrollumfang +/-2%	LI <sup>1)</sup>	Radanordnung	Tragfähigkeit (kg) pro Achse bei Luftdruck (bar) <sup>6)</sup> (psi)										
						3)	4)	5)	M+S			Breite	Außendurchmesser	Breite +1%	Außendurchmesser +/-1%					4,5 (65)	5,0 (73)	5,5 (80)	6,0 (87)	6,5 (94)	7,0 (102)	7,5 (109)	8,0 (116)	8,5 (123)	9,0 (131)	
<b>245/70 R 19.5</b>	<b>FH 40</b>	136/134 M	M 130	TL	16	D	B	71/A	M+S		6.75	270	250	853	240	839	389	2559	141	E	3095	3365	3635	3895	4155	4405	4655	4905	5150	
	<b>DH 40</b>	136/134 M	M 130	TL	16	D	C	74/A	M+S		7.50	279	258		248				136	E	2690	2930	3160	3390	3610	3835	4050	4265	4480	
	<b>TH 40</b>	141/140 K	K 110	TL	16	C	C	70/A	M+S										140	ZW	6010	6540	7055	7565	8065	8560	9045	9525	10000	
<b>265/70 R 19.5</b>	<b>FH 40</b>	140/138 M	M 130	TL	14	D	B	71/A	M+S		6.75	286	264		254				143	E		3560	3845	4120	4395	4665	4930	5190	5450	
	<b>DH 40</b>	140/138 M	M 130	TL	16	D	C	74/B	M+S		7.50	295	272	881	262	867	401	2644	140	E	3155	3430	3700	3970	4230	4490	4745	5000		
	<b>TH 200</b>	143/141 J	J 100	TL	18	D	C	70/A			8.25	303	280		269				141	ZW	6735	7270	7795	8310	8815	9315	9810	10300		
<b>285/70 R 19.5</b>	<b>FH 40</b>	146/144 M	M 130	TL	16	D	B	71/A	M+S		7.50	311	287		276				150	E		4185	4515	4840	5160	5475	5790	6095	6400	6700
	<b>DH 40</b>	146/144 M	M 130	TL	16	D	C	76/B	M+S		8.25	318	294	911	283	895	413	2730	146	E	3445	3745	4045	4335	4620	4905	5185	5460	5730	6000
	<b>TH 40</b>	150/148 K	K 110	TL	18	C	C	70/A	M+S		9.00	327	303		291				145	E	3485	3790	4090	4385	4675	4965	5245	5525	5800	
																			148	ZW	7870	8495	9105	9710	10305	10885	11465	12035	12600	
																			144	ZW	6430	6995	7550	8095	8630	9160	9675	10190	10695	11200
																			143	ZW	6550	7125	7690	8245	8790	9330	9860	10380	10900	

Daten nach DIN 7805/4 sowie WdK-Richtlinien 134/2, 142/2, 143/14 und 143/25

1) Lastindex Einzel-/Zwillingsbereifung und Geschwindigkeitssymbol 2) TT = Tube Type, TL = Tubeless 3) Kraftstoffeffizienz 4) Nasshaftung 5) Externes Vorbeifahrgeräusch (db) 6) Bei Luftdruck ab 8,0 bar (116 psi) und größer, Ventilschlitz-Abdeckblech verwenden

# Technische Daten Highway

Reifengröße	Profil	LI/SI <sup>1)</sup>	Geschw.-symbol und Referenzgeschw. (km/h)	TT/TL <sup>2)</sup>	PR	EU-Reifenlabel				Felge	min. Felgenmittenabstand	Max. Normmaße im Betrieb		Designmaße Neureifen		Stat. Halb-messer +/-1,5%	Abrollumfang +/-2%	LI <sup>1)</sup>	Rad-anordnung	Tragfähigkeit (kg) pro Achse bei Luftdruck (bar) <sup>6)</sup> (psi)											
						C <sup>3)</sup>	B <sup>4)</sup>	73/B <sup>5)</sup>	M+S			Breite	Außen-durch-messer	Breite +1%	Außen-durch-messer +/-1%					4,5 (65)	5,0 (73)	5,5 (80)	6,0 (87)	6,5 (94)	7,0 (102)	7,5 (109)	8,0 (116)	8,5 (123)	9,0 (131)		
<b>385/55 R 22.5</b>	<b>FH 40</b>	160/-K (158/-L)	K 110 (L 120)	TL	20	C	B	73/B	M+S		11.75 12.25	396 401	1012	381 386	996	464	3018	160 158	E E	5165 5110	5620 5555	6065 6000	6505 6430	6935 6855	7360 7275	7775 7690	8190 8095	8595 8500	9000		
	<b>TH 40</b>	160/-K	K 110	TL	20	B	B	70/A	M+S																						
<b>295/60 R 22.5</b>	<b>DH 100</b>	150/147 L	L 120	TL	18	D	C	76/B	M+S		9.00 9.75	329 338	304 312	940	292 300	926	435	2806	150 147	E ZW	3845 7060	4185 7685	4515 8290	4840 8890	5160 9480	5475 10055	5790 10630	6095 11190	6400 11750	6700 12300	
<b>315/60 R 22.5</b>	<b>FH 40</b>	154/148 L	L 120	TL	20	C	B	71/A	M+S		9.00 9.75	344 352	318 326	966	306 313	950	445	2879	154 152 148	E E ZW	4305 4075 7235	4685 4435 7870	5055 4785 8495	5420 5130 9105	5780 5470 9710	6130 6135 10305	6480 6460 10885	6825 6780 11465	7160 7100 12035	7500	
	<b>DH 100</b>	152/148 L	L 120	TL	20	D	C	76/B	M+S												4305 4075 7235	4685 4435 7870	5055 4785 8495	5420 5130 9105	5780 5470 9710	6130 6135 10305	6480 6460 10885	6825 6780 11465	7160 7100 12035	7500	
<b>385/65 R 22.5</b>	<b>FH 40</b>	160/-K (158/-L)	K 110 (L 120)	TL	20	C	B	73/B	M+S		11.75 12.25		405 410	1092	389 394	1072	496	3248	164 160 158	E E E	5740 5165 5110	6245 5620 5555	6740 6065 6000	7225 6505 6430	7705 6935 6855	8175 7360 7275	8640 7775 7690	9100 8190 8095	9550 9000	10000	
	<b>TH 40</b>	160/-K	K 110	TL	20	C	B	69/A	M+S												5740 5165 5110	6245 5620 5555	6740 6065 6000	7225 6505 6430	7705 6935 6855	8175 7360 7275	8640 7775 7690	9100 8190 8095	9550	10000	
<b>315/70 R 22.5</b>	<b>FH 40</b>	156/150 L (154/150 M)	L 120 (M 130)	TL	20	C	B	71/A	M+S		9.00 9.75	351 360	318 326	1032	312 320	1014	468	3093	156 154 152 150 148	E E E ZW ZW	4590 4305 4265 7695 8240	4995 4685 4640 8370 8990	5390 5055 5010 9035 8890	5780 5420 5370 9685 10325	6165 5780 5725 10955 10785	6540 6130 6075 11580 11395	6910 6480 6420 12195 11395	7280 6825 6760 12800 12600	7640 7160 7100	8000	
	<b>DH 40</b>	154/150 L (152/148 M)	L 120 (M 130)	TL	20	D	C	73/A	M+S												4590 4305 4265 7695 8240	4995 4685 4640 8370 8990	5390 5055 5010 9035 8890	5780 5420 5370 9685 10325	6165 5780 5725 10955 10785	6540 6130 6075 11580 11395	6910 6480 6420 12195 11395	7280 6825 6760 12800 12600	7640 7160 7100	8000	
<b>295/80 R 22.5</b>	<b>FH 40</b>	154/149 M	M 130	TL	16	C	B	69/A	M+S		8.25 9.00	326 335	302 310	1062	290 298	1044	487	3184	154 152 149 148	E E ZW ZW	4505 4265 7815 7575	4905 4640 8500 8240	5290 5010 9175 8890	5675 5370 9835 9535	6050 5725 10485 10165	6420 6075 11125 10785	6785 6420 11760 11395	7140 7100	7500	13000	12600
	<b>DH 40</b>	152/148 M	M 130	TL	16	D	C	73/A	M+S												4505 4265 7815 7575	4905 4640 8500 8240	5290 5010 9175 8890	5675 5370 9835 9535	6050 5725 10485 10165	6420 6075 11125 10785	6785 6420 11760 11395	7140 7100	7500	13000	12600
<b>315/80 R 22.5</b>	<b>FH 40</b>	156/150 L (154/150 M)	L 120 (M 130)	TL	20	C	B	69/A	M+S		9.00 9.75	351 360	318 326	1096	312 320	1076	500	3282	156 154 150	E E ZW	4590 4505 8055	4995 4905 8760	5390 5290 9455	5780 5675 10140	6165 6050 10810	6540 6420 11470	6910 6785 12120	7280 7140 12765	7640 7500	8000	
	<b>DH 40</b>	156/150 L (154/150 M)	L 120 (M 130)	TL	20	D	C	73/A	M+S												4590 4505 8055	4995 4905 8760	5390 5290 9455	5780 5675 10140	6165 6050 10810	6540 6420 11470	6910 6785 12120	7280 7140 12765	7640	8000	

Daten nach DIN 7805/4 sowie WdK-Richtlinien 134/2, 142/2, 143/14 und 143/25

1) Lastindex Einzel-/Zwillingsbereifung und Geschwindigkeitssymbol 2) TT = Tube Type, TL = Tubeless 3) Kraftstoffeffizienz 4) Nasshaftung 5) Externes Vorbeifahrgeräusch (db) 6) Bei Luftdruck ab 8,0 bar (116 psi) und größer, Ventilschlitz-Abdeckblech verwenden

# Technische Daten On-/Off-Road

Reifengröße	Profil	LI/SI <sup>1)</sup>	Geschw.-symbol und Referenzgeschw. (km/h)	TT/TL <sup>2)</sup>	PR	EU-Reifenlabel			M+S	Felge	min. Felgenmittenabstand	Max. Normmaße im Betrieb		Designmaße Neureifen		Stat. Halbmesser +/-1,5%	Abrollumfang +/-2%	LI <sup>1)</sup>	Radanordnung	Tragfähigkeit (kg) pro Achse bei Luftdruck (bar) <sup>9)</sup> (psi)											
						C <sup>3)</sup>	C <sup>4)</sup>	73/B <sup>5)</sup>				Breite	Außendurchmesser	Breite +1%	Außendurchmesser +/-1%					4,5 (65)	5,0 (73)	5,5 (80)	6,0 (87)	6,5 (94)	7,0 (102)	7,5 (109)	8,0 (116)	8,5 (123)	9,0 (131)		
<b>385/65 R 22.5</b>	<b>T 500</b>	160/-K	K 110	TL	14	C	C	73/B	M+S		<b>11.75</b> 12.25	<b>405</b> 410	<b>1092</b>	<b>389</b> 394	<b>1072</b>	<b>496</b>	<b>3248</b>	160	E	5165	5620	6065	6505	6935	7360	7775	8190	8595	9000		
<b>315/80 R 22.5</b>	<b>FM 40</b>	156/150 K	K 110	TL	20	D	B	73/B	M+S		<b>9.00</b> 9.75	<b>351</b> 360	<b>318</b> 326	<b>1096</b>	<b>312</b> 320	<b>1076</b>	<b>500</b>	<b>3282</b>	156 150	E ZW	4590 8055	4995 8760	5390 9455	5780 10140	6165 10810	6540 11470	6910 12120	7280 12765	7640 13400	8000	
	<b>DM 40</b>	156/150 K	K 110	TL	20	D	B	75/B	M+S																						
<b>9 R 22.5</b>	<b>T 70</b>	133/131 K	K 110	TL	12	E	C	73/B	M+S		<b>6.00</b> 6.75	<b>250</b> 259	<b>231</b> 239	<b>986</b>	<b>222</b> 230	<b>970</b>	<b>455</b>	<b>2959</b>	133 131	E ZW	2890 5475	3145 5955	3395 6430	3640 6895	3880 7350	4120 7800					
	<b>T 70</b>	133/131 K	K 110	TL	12	-	-	-	M+S																						
<b>7.00 R 16</b>	<b>T 9+</b>	113/112 N	N 140	TL	10	-	-	-	M+S		<b>5.50</b> 6.00	<b>228</b> 235	<b>206</b> 212	<b>799</b>	<b>198</b> 204	<b>784</b>	<b>362</b>	<b>2376</b>	113 112	E ZW	1615 3145	1755 3420	1895 3690	2030 3960	2165 4220	2300 4480					
	<b>T 9+</b>	113/112 N	N 140	TL	10	-	-	-	M+S																						
<b>14.00 R 20</b>	<b>T 9F</b>	160/157 G	G 90	TL	18	-	-	-	M+S		9.00	414	367		360				160	E		6875	7420	7955	8480	9000					
											<b>10.00</b>	<b>426</b>	<b>377</b>	<b>1268</b>	<b>370</b>	<b>1238</b>	<b>564</b>	<b>3776</b>	157	ZW		12605	13600	14585	15550	16500					

Daten nach DIN 7805/4 sowie WdK-Richtlinien 134/2, 142/2, 143/14 und 143/25

1) Lastindex Einzel-/Zwillingsbereifung und Geschwindigkeitssymbol 2) TT = Tube Type, TL = Tubeless 3) Kraftstoffeffizienz 4) Nasshaftung 5) Externes Vorbeifahrgeräusch (db) 6) Bei Luftdruck ab 8,0 bar (116 psi) und größer, Ventilschlitz-Abdeckblech verwenden

# Nachschneideempfehlungen

## Profile nachschneiden

Im Straßenverkehr zulässig ist die Verwendung von Reifen, bei denen die Profilrillen am ganzen Umfang noch mindestens 1,6 mm tief sind.

Um die Lebensdauer und Wirtschaftlichkeit von UNIROYAL-Reifen noch zu erhöhen, können diese innerhalb der sogenannten Grundstärke nachgeschnitten werden. Mit Grundstärke wird die Schicht zwischen Gürteloberseite und Profilrillen bezeichnet (siehe Abb.).

### Vorschrift:

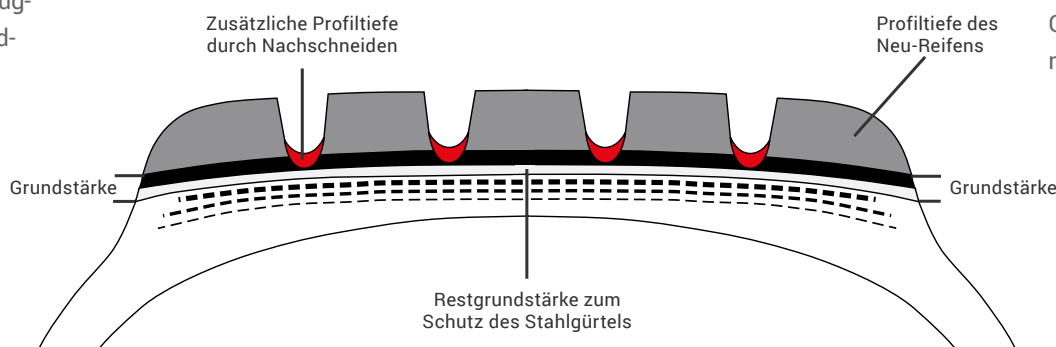
Das Nachschneiden von Nutzfahrzeugreifen ist nur bis zu 2 mm Restgrundstärke oberhalb des Zwischenbaus bzw. des Gürtels zulässig, sofern der Reifen die Zusatzkennung „REGROOVABLE“ trägt.

Wesentliche Voraussetzung für die Ausnutzung von Kilometerreserven durch Nachschneiden ist absolut fachgerechtes Vorgehen. Das gilt besonders wenn Sie diese Reifen anschließend noch runderneuern lassen wollen. Im Falle eines zu tiefen Profilschnittes besteht die Gefahr, dass der Stahlgürtel beschädigt wird und es zu Rostbildung kommen kann. Das Risiko eines Reifenschadens erhöht sich und die Eignung des Reifens für eine spätere Runderneuerung wird stark eingeschränkt.

### Generell ist beim Nachschneiden auf folgendes zu achten:

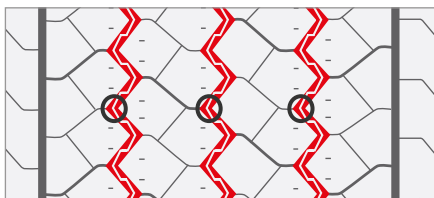
- Steine und Fremdkörper, die sich im Profil festgesetzt haben, sind zu entfernen.
- Das Laufflächenprofil muss noch an allen Stellen erhalten sein. Es darf keine glatten Stellen aufweisen.
- Die Tiefeneinstellung des Nachschneidewerkzeuges richtet sich nach der am meisten abgefahrenen Stelle des Reifens.

- Die aus den Tabellen für die entsprechende Reifengröße und Profilausführung entnommene Nachschneidetiefe ist zu der kleinsten Profiltiefe hinzu zu addieren. Das Nachschneidemesser wird nun auf dieses Maß eingestellt.
- Nur mit professionellem Nachschneidewerkzeug arbeiten.
- Nur wie in den folgenden Abbildungen gezeigt nachschneiden.
- Die nachgeschnittenen Rillen müssen sorgfältig auf freigelegte Gürteldrähte untersucht werden. Bei sichtbaren oder freiliegenden Gürteldrähten dürfen die Reifen nicht mehr verwendet werden.

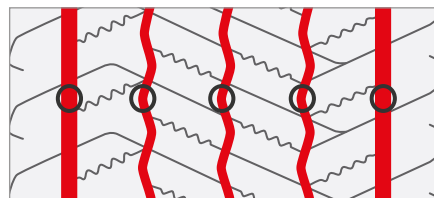




## FH 40

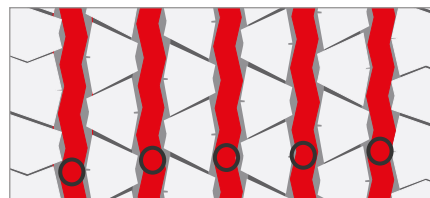


Größe	Tiefe (mm)	Breite (mm)
245/70 R 17.5	2,0	8

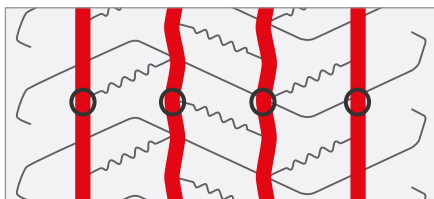


Größe	Tiefe (mm)	Breite (mm)
385/55 R 22.5	3,0	A:11/B:8
385/65 R 22.5	3,0	A:11/B:8

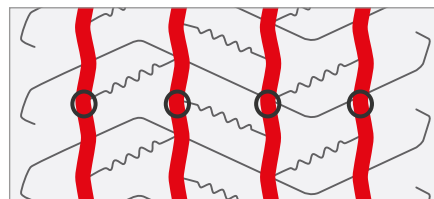
## FH 100



Größe	Tiefe (mm)	Breite (mm)
315/60 R 22.5	3,5	11-12



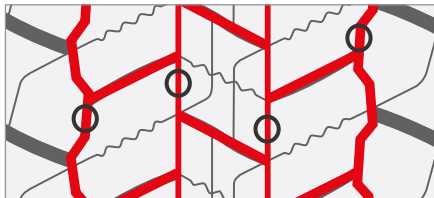
Größe	Tiefe (mm)	Breite (mm)
315/70 R 22.5	2,0	10
295/80 R 22.5	3,0	10
315/80 R 22.5	3,0	10



Größe	Tiefe (mm)	Breite (mm)
205/75 R 17.5	2,5	7
215/75 R 17.5	2,5	7
225/75 R 17.5	2,5	7
235/75 R 17.5	2,5	7

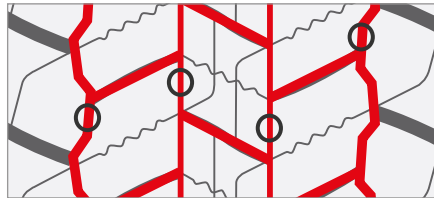


## DH 40



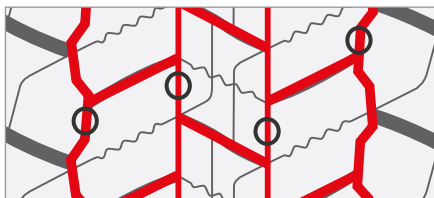
A A B A B A A

Größe	Tiefe (mm)	Breite (mm)
205/75 R 17.5	2,5	A:10/B:5
215/75 R 17.5	2,0	A:10/B:5
225/75 R 17.5	2,5	A:10/B:5
235/75 R 17.5	2,5	A:10/B:5



A A B A B A A

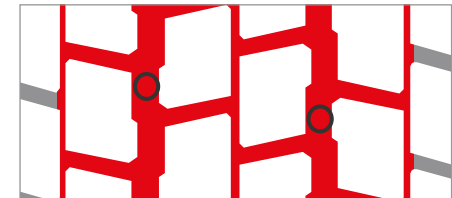
Größe	Tiefe (mm)	Breite (mm)
315/70 R 22.5	2,0	A:7/B:5
295/80 R 22.5	3,0	A:7/B:5
315/80 R 22.5	3,0	A:7/B:5



A A B A B A A

Größe	Tiefe (mm)	Breite (mm)
245/70 R 17.5	2,0	A:10/B:5

## DH 100



B A B A B

Größe	Tiefe (mm)	Breite (mm)
245/70 R 19.5	3,0	A:11/B:5
265/70 R 19.5	2,5	A:11/B:5
285/70 R 19.5	2,5	A:11/B:5



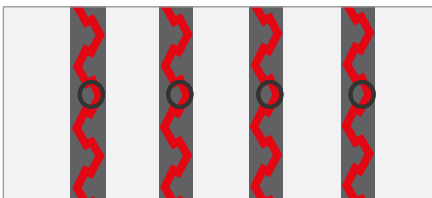
A B B A

Größe	Tiefe (mm)	Breite (mm)
295/60 R 22.5	2,5	A:8-10/B:3-4
315/60 R 22.5	3,5	A:8-10/B:3-4



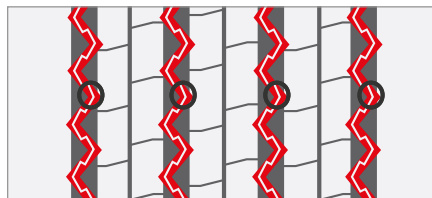


### TH 40



Größe	Tiefe (mm)	Breite (mm)
205/65 R 17.5	2,0	6

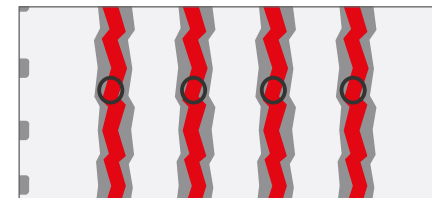
### TH 50\*



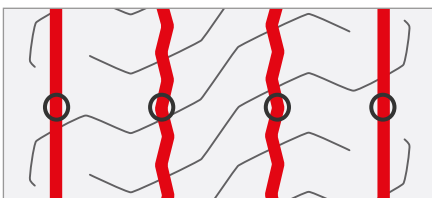
Größe	Tiefe (mm)	Breite (mm)
245/70 R 19.5	3,0	7
285/70 R 19.5	3,0	7



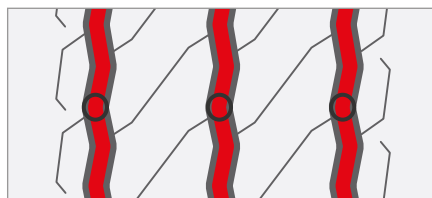
### TH 200



Größe	Tiefe (mm)	Breite (mm)
265/70 R 19.5	3,0	8



Größe	Tiefe (mm)	Breite (mm)
385/55 R 22.5	3,0	10
385/65 R 22.5	3,0	9

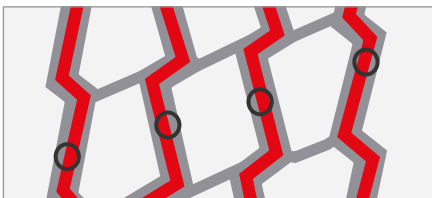


Größe	Tiefe (mm)	Breite (mm)
245/70 R 17.5	2,0	9
215/75 R 17.5	2,0	7
235/75 R 17.5	2,0	7



# On-/Off-Road

## FM 40



Größe	Tiefe (mm)	Breite (mm)
315/80 R 22.5	3,0	10

## monoply T 9F



Größe	Tiefe (mm)	Breite (mm)
14.00 R 20	2,0	10

## DM 40



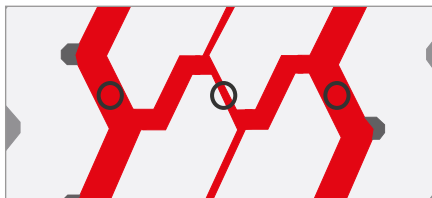
Größe	Tiefe (mm)	Breite (mm)
315/80 R 22.5	3,0	9

## monoply T 70



Größe	Tiefe (mm)	Breite (mm)
9 R 22.5	2,0	13

## monoply T 500



Größe	Tiefe (mm)	Breite (mm)
385/65 R 22.5	3,5	A:12/B:6

# EU-Reifenlabel 2021

## Informationen zur EU-Verordnung

Uniroyal begrüßt das geänderte Reifenkennzeichnungssystem, die das System auf schwere Nutzfahrzeuge ausweiten. Sie bieten Verbrauchern, Flottenbetreibern und Reifenhändlern objektive, zuverlässige und vergleichbare Informationen zu drei wichtigen Leistungsmerkmalen von Reifen: Rollwiderstand, Haftung bei Nässe und externes Vorbeifahrgeräusch des Reifens. Ein Piktogramm, das angibt, ob der Reifen für den Einsatz bei starkem Schneefall (Winter- und Ganzjahresreifen) geeignet ist.

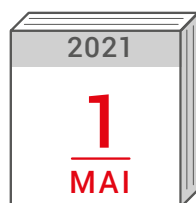
## Erfahren Sie mehr online: der EU-Reifenlabel-Generator

Informieren Sie sich online über die EU-Labelwerte von Uniroyal-Reifen: umfassend, übersichtlich und jederzeit zugänglich. Mit dem EU-Reifenlabel-Generator finden Sie schnell und einfach die passenden EU-Reifenlabelwerte für Ihre Uniroyal-Reifen. Besuchen Sie unseren EU-Reifenlabel-Generator online unter:

[www.uniroyal.de/bus-und-lkw/service/eu-reifenlabel](http://www.uniroyal.de/bus-und-lkw/service/eu-reifenlabel)

Alle neuen EU-Label Parameter einschließlich der Links zum EU-Label und zum Produktinformationsblatt stellen wir Ihnen auch über unseren elektronischen Preiskatalog (PRICAT) zur direkten Verwendung in Ihrem ERP-System zur Verfügung.

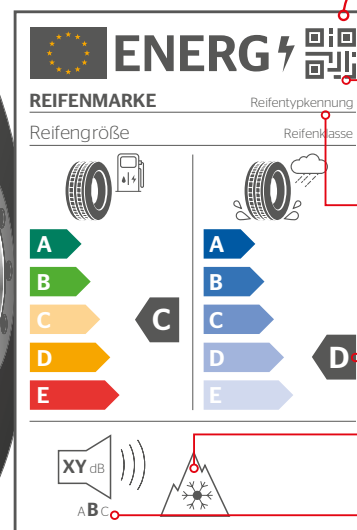
## Das EU-Reifenlabel



Die EU führte das geänderte Kennzeichnungssystem für Reifen am **1. Mai 2021** ein.



## Das EU-Reifenlabel



## EPREL Datenbank



## Veränderungen

**QR-Code** individuell pro „Reifentypkennung“ mit Link zur Europäischen Produktdatenbank für Energiekennzeichnung (EPREL)

Zusätzliche Informationen auf dem Reifenlabel (Reifentypkennung = Art.-Nr.)


### Neuskalierung bei den unteren Labelklassen:

D ist das neue E, Klasse D ist nicht mehr leer (betrifft nur C1 und C2 Reifen). F und G fusionieren zu E.

Zusätzlich zur Standardkennzeichnung gibt es auch die Option Piktogramme in Bezug auf das Fahrverhalten unter winterlichen Bedingungen bei Schnee (3PMSF) und/oder Haftung bei Eis (nur für ausgewählte C1-Reifen) einzubeziehen.

### Neue Geräuschklassen-Darstellung:

ABC-Klassifizierung anstatt Schallwellen



© 2022 bei Uniroyal Nutzfahrzeugreifen

Alle Rechte vorbehalten.

Wiedergabe, Nachdruck oder sonstige Vervielfältigungen – auch nur auszugsweise – sind nur mit vorheriger Genehmigung gestattet.

Der Inhalt dieser Druckschrift wurde mit größter Sorgfalt unter Berücksichtigung jahrzehntelanger Erfahrung zusammengestellt. Alle Angaben und Hinweise erfolgen mit bestem Wissen; sie stellen keine Eigenschaftszusicherung dar. Beachten Sie aber bitte, dass zum Zeitpunkt der Benutzung, vor allem infolge der technischen Entwicklung, einzelne Angaben überholt sein können. Für die Beratung durch diese Druckschrift ist eine Haftung auf Schadenersatz, gleich welcher Art und welchen Rechtsgrundes, ausgeschlossen.

Continental Reifen Deutschland GmbH  
Nutzfahrzeugreifen – Uniroyal

Büttnerstraße 25 | 30165 Hannover | Deutschland  
[www.uniroyal-lkw-reifen.de](http://www.uniroyal-lkw-reifen.de)



NUTZFAHRZEUGREIFEN

